

Kurzanleitung

VNC-Verbindung zum SSC

Verfügbare Funktion:

ab Version V06/2023

Inhaltsverzeichnis

Allgemeine Hinweise	3
Einstellungen am SSC.....	4
Beispiel TigerVNC	5

Impressum

© 2023

SINGLE Group GmbH

Ostring 17-19
73269 Hochdorf
Germany
Tel: +49 7153 3009 0
Fax: +49 7153 3009 50
Web: www.single-temp.de

Allgemeine Hinweise

Getestet wurde die VNC-Viewer Funktion mit dem VNC-Viewer „TigerVNC“. Diese Bedienungsanleitung beschreibt die Nutzung mittels TigerVNC; grundsätzlich können auch andere Viewer verwendet werden.

Im Vorfeld muss der SSC mit einem LAN-Kabel an das Netzwerk angeschlossen werden. Single Geräte mit SSC Regler haben typischerweise an der Gerätefront eine RJ-45 Steckverbindung, in der das LAN-Kabel einzustecken ist.

Im Menü Kommunikation kann eine feste IP-Adresse & Subnetzmaske hinterlegt werden. Das ist zu empfehlen, da der VNC-Viewer die IP-Adresse zur Identifikation des Gerätes nutzt.

Wichtiger Hinweis:

Der SSC darf über die VNC-Verbindung nur mit der Maus bedient werden, da dies dem Bedienkonzept des Touchscreens entspricht.

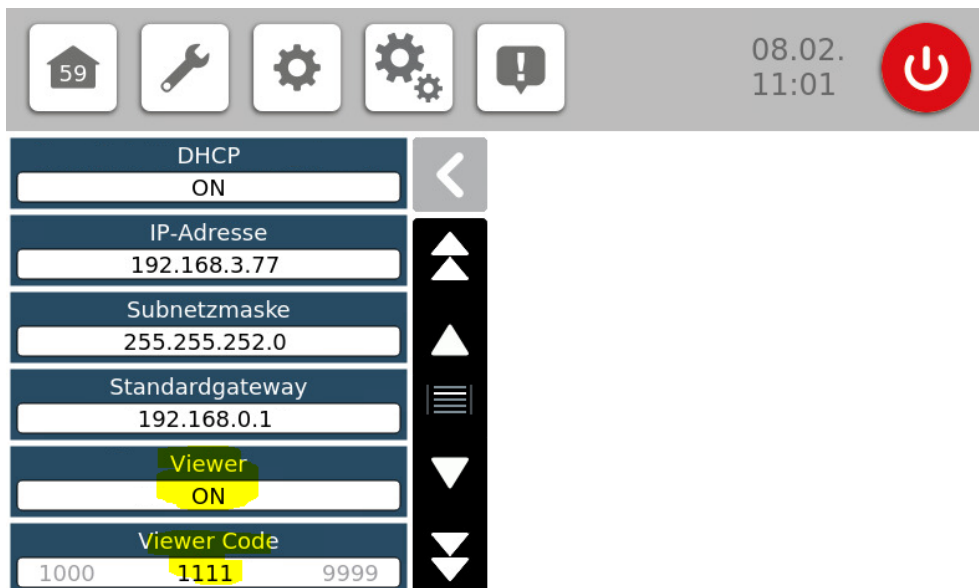
Tastenkombinationen können ggf. vom Benutzer nicht beabsichtigte Kommandos senden, wodurch unter anderem die Visualisierung ausgeblendet oder beendet werden kann. Sollte dies erfolgen, ist dies durch einen Spannungs-Reset des Reglers zu beheben.

Einstellungen am SSC

In das Menü -> Kommunikation wechseln



- Viewer-Code festlegen solange der Viewer ausgeschaltet ist (Lieferzustand 1111)
- Viewer einschalten
- IP-Adresse merken



Jetzt kann vom VNC-Viewer eine Verbindung hergestellt werden.

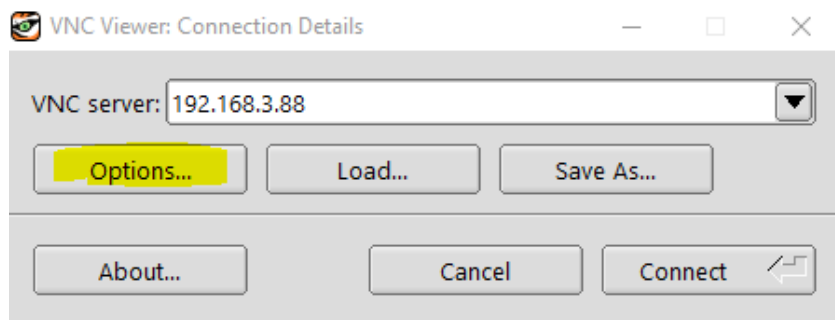
Beispiel TigerVNC

Download & Konfiguration

Getestet wurde von Single der VNC-Viewer „TigerVNC“.

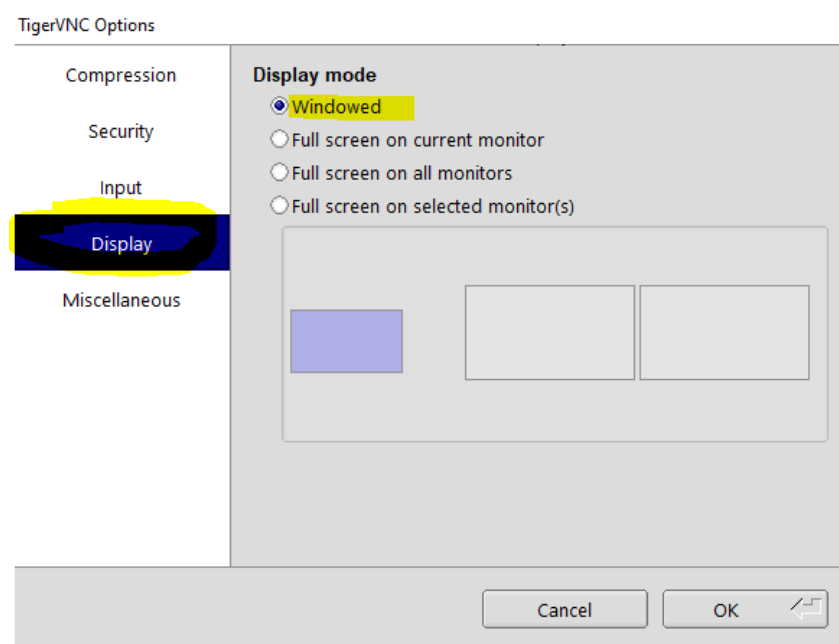
<http://tigervnc.bphinz.com/nightly/viewers/vncviewer-1.13.80.exe>

Den Viewer downloaden und anschließend die .exe-Datei öffnen.



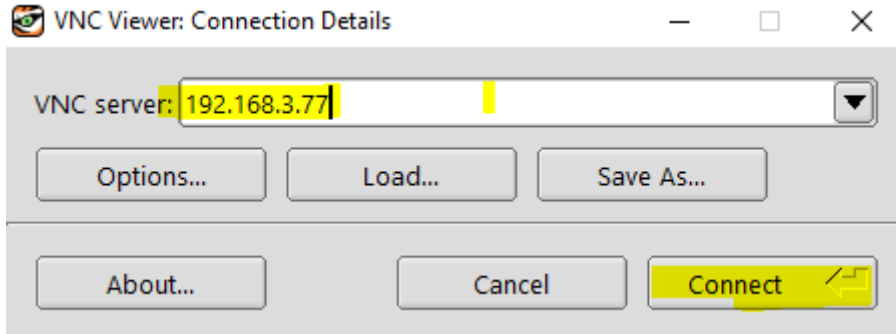
Beim ersten Start den Displaymodus anpassen über die Schaltfläche „Options“.

Hier den Displaymode „Windowed“ wählen.



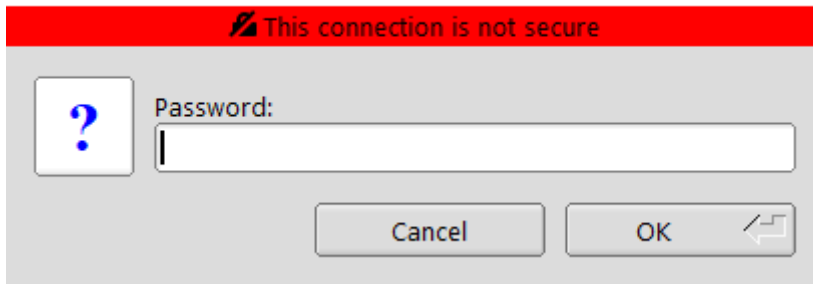
Verbindung zum Regler herstellen

IP-Adresse eingeben und „Connect“ drücken



Viewer-Code in das Feld "Password" eingeben und OK.

VNC authentication



Verbindung baut sich dann auf.

